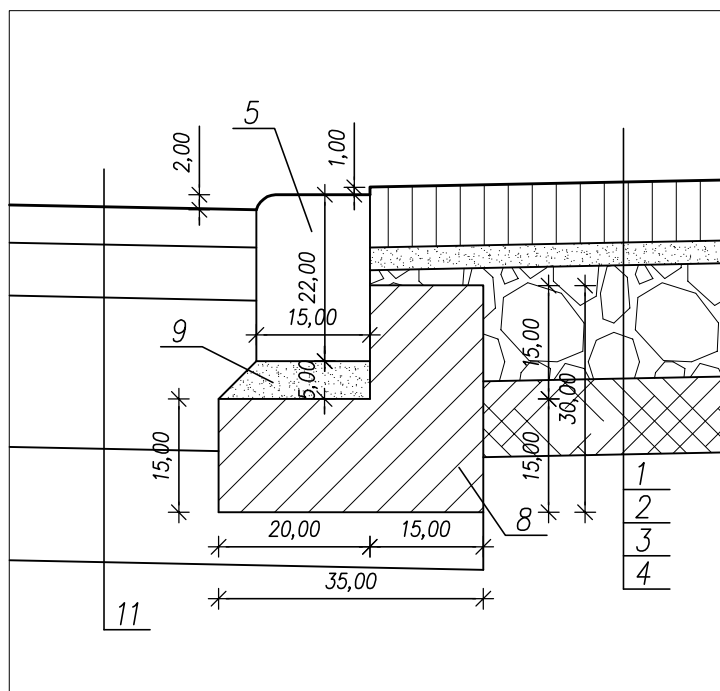
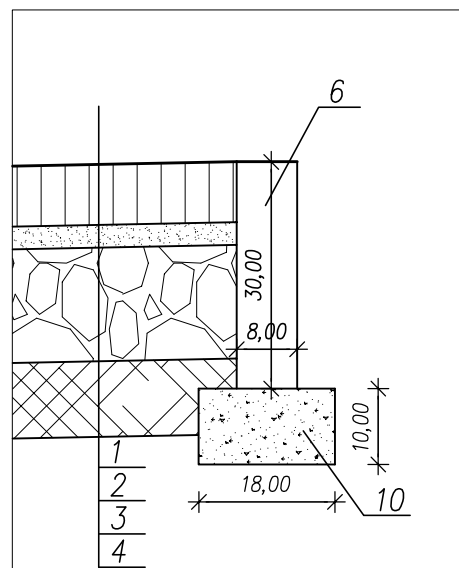


## Szczegół "A"



## Szczegół "B"



1. Warstwa ścieralna z kostki betonowej gr. 8cm
2. Podsyпка cementowo-piaskowa 1:4 gr 3cm
3. Podbudowa z kruszywa łamanego stab. mech. gr. 15cm wg. PN-S-06102
4. Grunt stabilizowany cementem $R_m=2,5\text{MPa}$ gr.10cm wg. PN-S-96012
5. Krawężnik najazdowy betonowy 15x22x100 na ławie betonowej z oporem
6. Obrzeże betonowe 8x30x100
7. Krawężnik skośny betonowy 15x22/30x100 na ławie betonowej z oporem
8. Ława betonowa – beton C12/15 (B15)
9. Podsyпка piaskowa gr. 5cm
10. Ława żwirowa
11. Konstrukcja drogi gminnej

MULTI-PROJEKT S.C.		98-300 Wieluń ul. Świętej Barbary 26 tel./fax 043 / 8439341 tel.kom. 506 151165	
Stadium: projekt budowlany		BRANŻA DROGOWA	
Adres inwestycji		Wieluń, dz. Nr ewid. 50 obręb 15	
Obiekt		Remont drogi gminnej ul. Nadodrzańskiej w Wieluniu	
Inwestor		Gmina Wieluń, pl. Kazimierza Wielkiego 1, 98-300 Wieluń	
Nazwa rysunku		ZJAZD INDYWIDUALNY-SZCZEGÓŁY	
FUNKCJA		imię i nazwisko nr uprawnień, izba	podpis
Projektant		mgr inż. TOMASZ STASIAK upr. do proj. bez ogr. w spec. drogowej upr.projekt. ŁOD/0872/POOD/08 izba ŁOD/BD/8424/08	
Opracował:		mgr inż. Aleksandra Gargol-Morawiak	
Skala 1:10		Data opracowania 11.2011	Nr rysunku D.3/2